



**BASHKENT**

MENING ORZUYIM

DUNE GROUP  
DEVELOPMENT





# BASHKENT

MENING ORZUYIM

На месте легендарного Масложиркомбината с его богатой историей и славным прошлым рождается новая эпоха — современный жилой комплекс, который станет символом комфорта, уюта и динамичной городской жизни.

4

Когда-то это место было сердцем индустрии, известным каждому жителю города, а теперь здесь воплощается моя мечта — пространство, где история встречается с будущим. Элегантная архитектура, благоустроенные дворы, уютные прогулочные зоны и современные удобства создадут атмосферу гармонии и вдохновения.

Этот жилой комплекс станет не просто домом — он станет местом силы, где прошлое оживает в новом облике, а мечты обретают реальные формы.





# МОЯ МЕЧТА

Жилой комплекс, где комфорт в каждой детали!

Уютные квартиры с готовым ремонтом, просторная аллея для прогулок, современные детские и спортивные площадки и стильный сухой фонтан создадут идеальное пространство для жизни.

Подземная парковка обеспечит удобство, а коммерческие зоны на первых и минус первых этажах — всё необходимое рядом. За вашу безопасность отвечает видеонаблюдение 24/7.

Здесь сбываются ваши мечты!



# КВАРТИРЫ С ГОТОВЫМ РЕМОНТОМ!

Никаких долгих ожиданий – вам не нужно планировать ремонт, искать бригаду, заказывать материалы и переживать за сроки. Всё уже сделано!

Сразу комфортная жизнь – вам остаётся только привезти мебель и обустроить квартиру по своему вкусу.

Отличное качество отделки – в каждой квартире выполнен современный ремонт с использованием качественных материалов.

Стильный дизайн, продуманные детали и нейтральные цветовые решения подойдут для любого интерьера.

Экономия средств – ремонт от застройщика обходится дешевле, чем самостоятельное привлечение подрядчиков.

Никаких шумных соседей-ремонтников – забудьте о бесконечных звуках перфоратора за стеной. Все квартиры в вашем доме уже готовы, а значит, вы сможете наслаждаться тишиной и комфортом с первого дня!

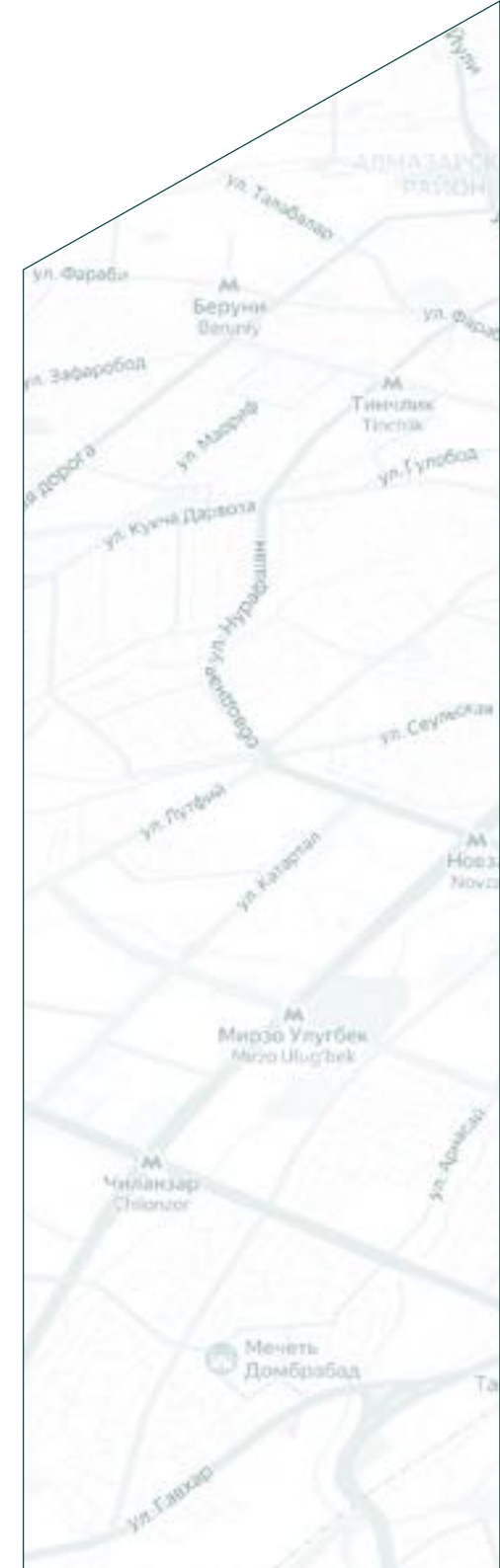




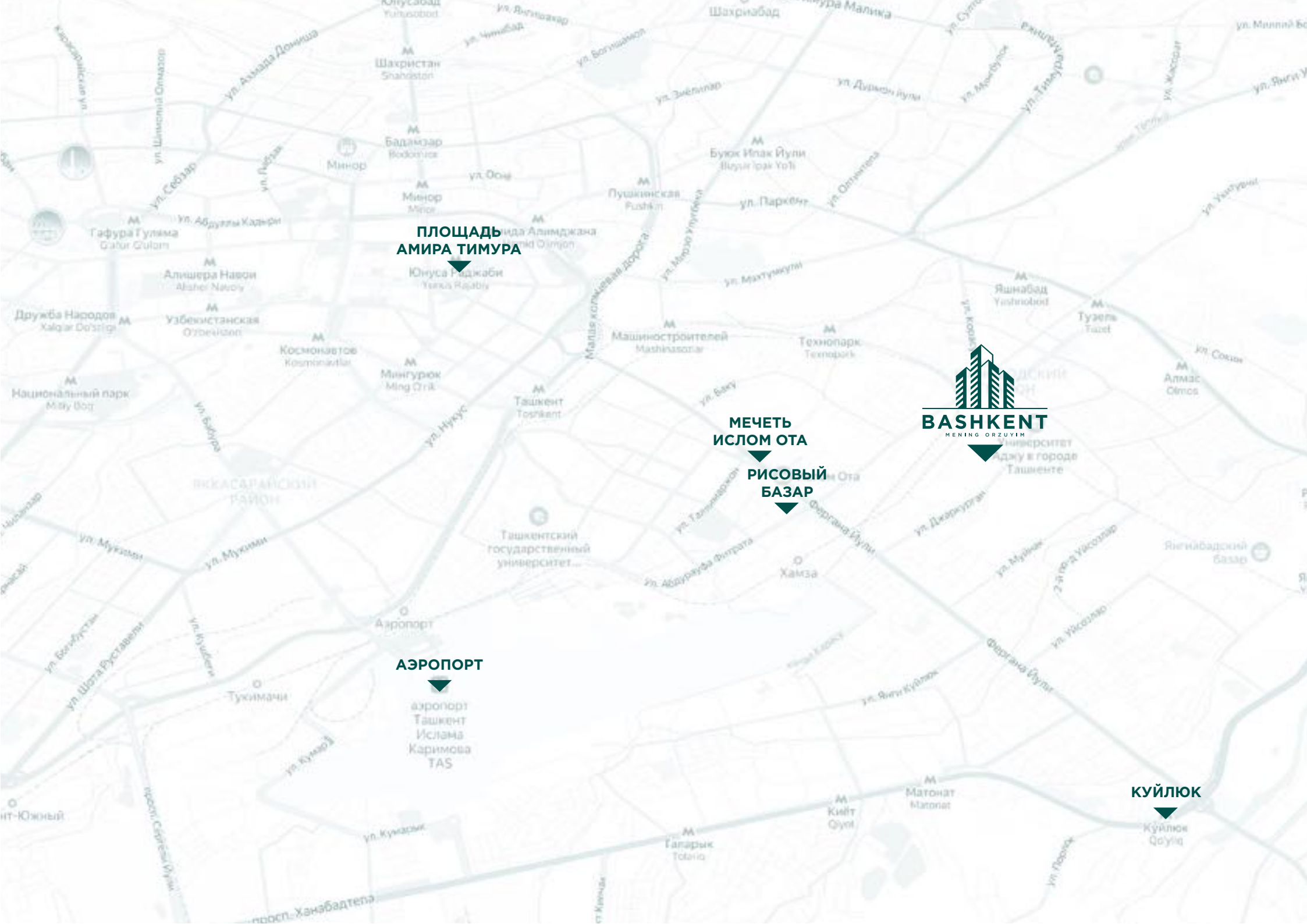
# ИНФРАСТРУКТУРА

Жилой комплекс расположен в удобном и развивающемся районе, где соседствуют комфорт и доступность. В непосредственной близости от комплекса находится Мечеть "Ислам Ота", место духовного спокойствия и уединения для всех жителей района. В нескольких минутах от дома расположен рынок "Рисовый базар" — место, где всегда можно найти свежие продукты и товары для повседневной жизни.

Для удобства передвижения, рядом проходит важная транспортная артерия — магистраль "Фергана йули", обеспечивающая быстрый и лёгкий доступ к ключевым точкам города. С помощью этой магистрали вы сможете быстро добраться до "Куйлюкского" рынка, и всего 15 минут до центра города на автомобиле.



10



**ПЛОЩАДЬ  
АМИРА ТИМУРА**

**МЕЧЕТЬ  
ИСЛОМ ОТА**

**РИСОВЫЙ  
БАЗАР**

**АЭРОПОРТ**

аэропорт  
Ташкент  
Ислама  
Каримова  
TAS



**КУЙЛОК**

Куйлок  
Qo'uld

# АРХИТЕКТУРА

Жилой комплекс представляет собой 12-этажные здания, спроектированные с учётом современных стандартов комфорта и эстетики. Благодаря расположению в небольшой удалённости от транспортной магистрали, внутри квартала сохраняется тишина и уединённость, обеспечивающая спокойную атмосферу для проживания.

12

- ◆ Несущий каркас из монолитного железобетона
- ◆ Фасады покрыты декоративными панелями
- ◆ Архитектурная подсветка фасадов
- ◆ Просторные входные группы
- ◆ Террасы над коммерческими помещениями





# БЛАГОУСТРОЙСТВО

Жилой комплекс предлагает продуманное благоустройство для комфортной жизни. Здесь можно расслабиться, насладиться тишиной или провести время с семьей и друзьями, наслаждаясь красивой и безопасной окружающей средой.

14

- ◆ Аллея для прогулок
- ◆ Ландшафтный дизайн
- ◆ Игровые и спортивные площадки
- ◆ Сухой фонтан
- ◆ Зоны отдыха
- ◆ Магазины, аптеки и кафетерии



# ПОДЗЕМНАЯ КОММЕРЧЕСКАЯ ИНФРАСТРУКТУРА

16

В нашем жилом комплексе предусмотрена подземная коммерческая инфраструктура – удобное пространство для магазинов, кафе и сервисных услуг. Вам больше не нужно тратить время на дальние поездки – все необходимое для комфортной жизни будет в одном шаге от вашей двери!





BAKERY

ENTRÉE

BASHKENT

# ПАРКИНГ

Наш жилой комплекс будет оснащен современным подземным паркингом, который обеспечит вам удобство и безопасность. Благодаря видеонаблюдению, работающему круглосуточно, вы можете быть уверены в защите вашего автомобиля. Также, для владельцев электромобилей, предусмотрены зарядные станции, чтобы зарядка вашего автомобиля была быстрой и удобной. Этот паркинг — идеальное решение для тех, кто ценит комфорт и безопасность.

18





# СПОРТИВНЫЙ ЗАЛ

Живите в комфорте и будьте в форме! На территории нашего жилого комплекса будет располагаться современный тренажерный зал с новейшим оборудованием. Забудьте о долгих поездках в фитнес-клуб – теперь спорт будет доступен всего в нескольких шагах от вашей квартиры!

20



# ВХОДНЫЕ ГРУППЫ

Стильный дизайн, просторное лобби и импортные лифты – пассажирский и грузовой – обеспечат комфорт и удобство каждому жителю. Входная группа нашего жилого комплекса сочетает эстетику, безопасность и функциональность, создавая атмосферу уюта с первых шагов.

22





201







Детский сад

Центральная аллея

Отдел продаж

Школа

Ул. Джаркурган

# ПЛАН ЭТАЖА ТИПОВОГО ДОМА

## СЕКЦИЯ 1

26

1 комнатная квартира  
**36,38м<sup>2</sup> / 37,26м<sup>2</sup>**

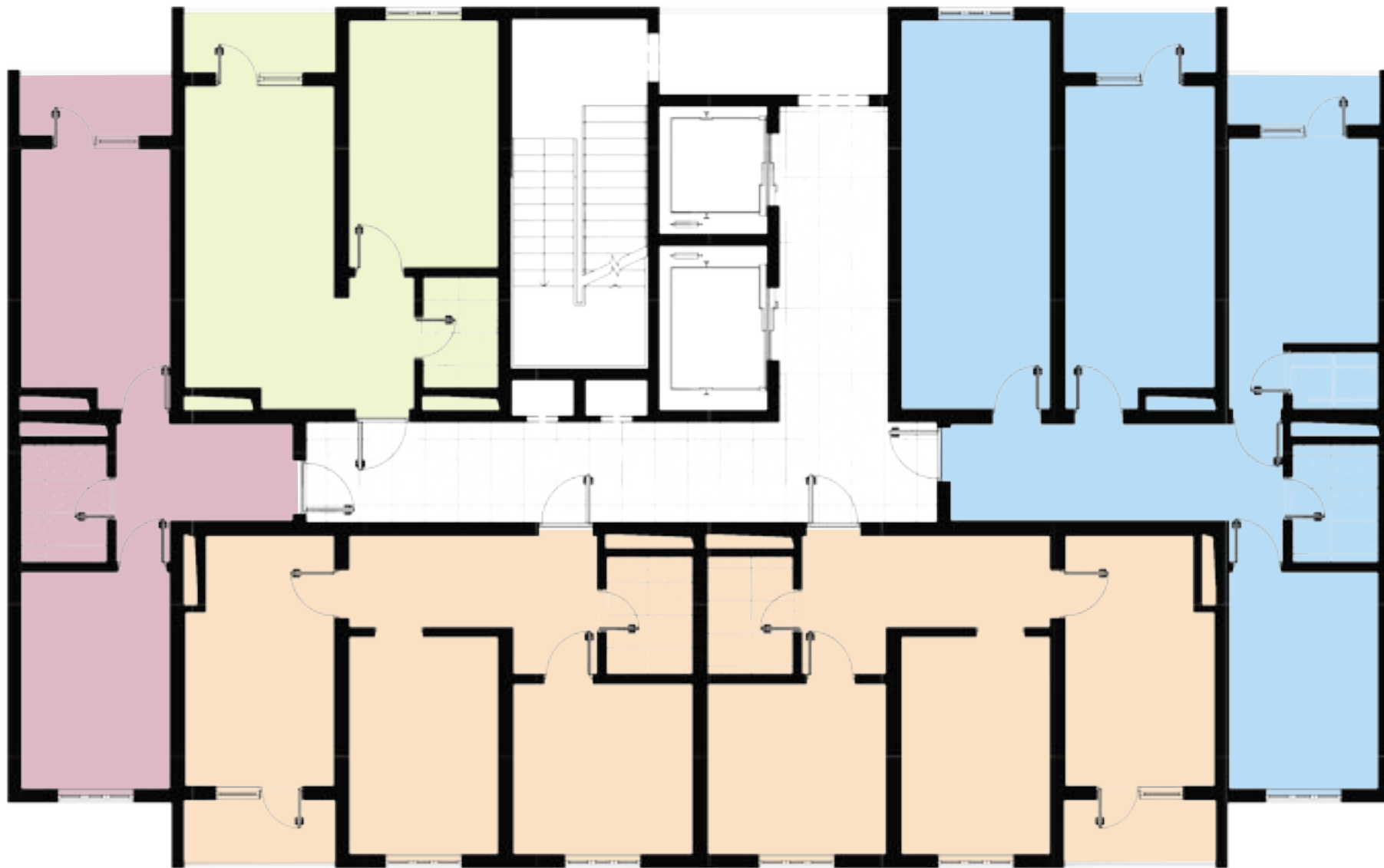
2х комнатная квартира  
**49,08м<sup>2</sup> / 49,08м<sup>2</sup>**

3х комнатная квартира  
**80,22м<sup>2</sup>**

1 комнатная  
**36,38м<sup>2</sup>**

1 комнатная  
**37,26м<sup>2</sup>**

3х комнатная  
**80,22м<sup>2</sup>**



27

2х комнатная  
**49,08м<sup>2</sup>**

2х комнатная  
**49,08м<sup>2</sup>**

# 1 комнатная квартира

# 37,26м<sup>2</sup>

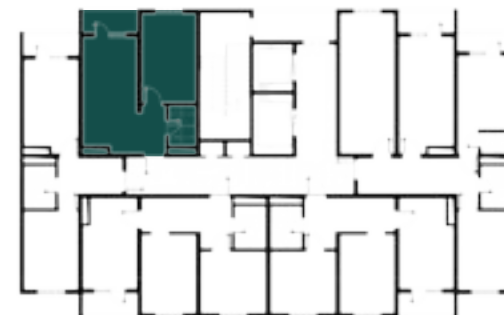
28

Кухня-гостиная  
19,11м<sup>2</sup>



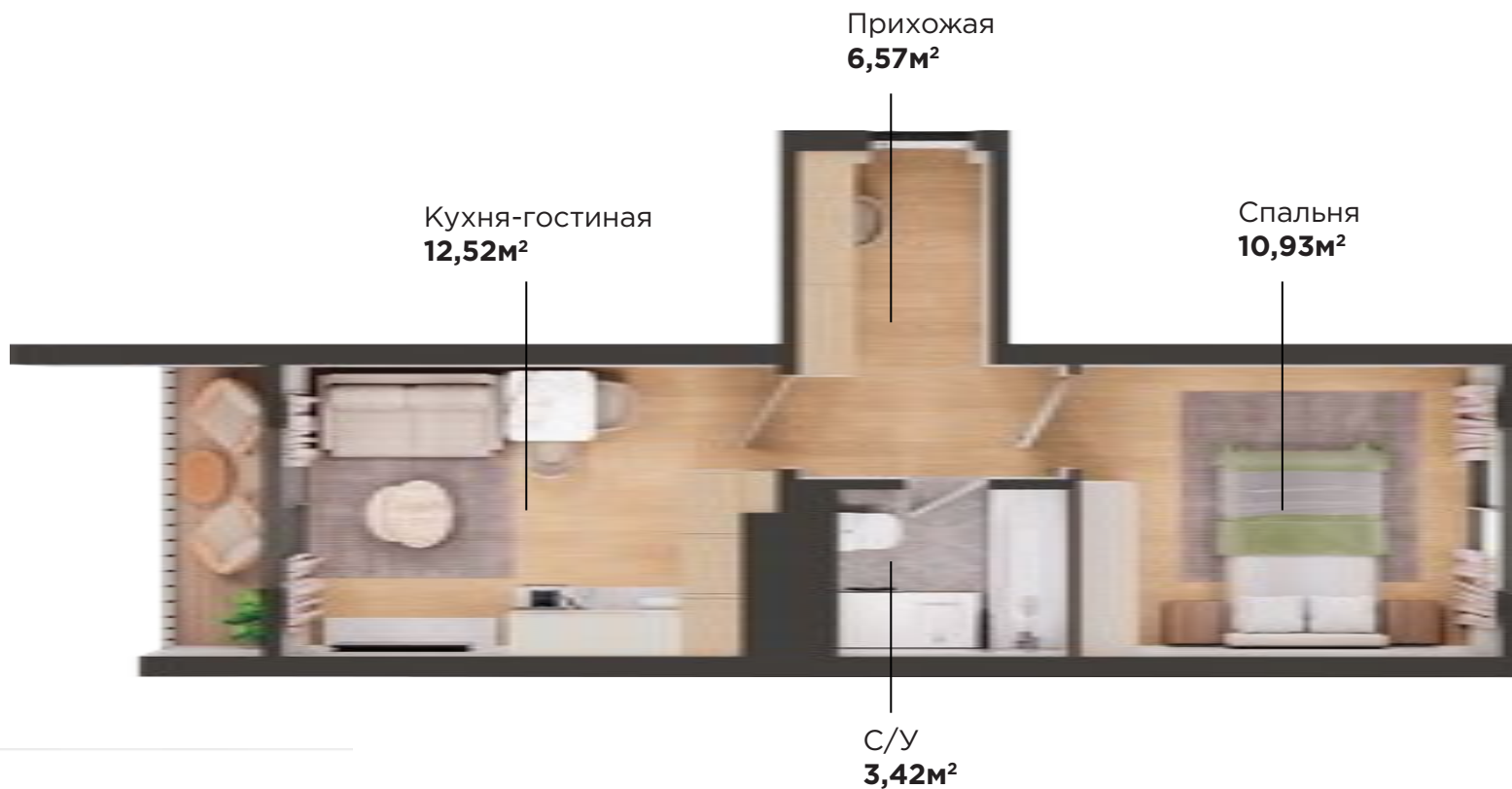
Спальня  
12,43м<sup>2</sup>

С/У  
2,82м<sup>2</sup>

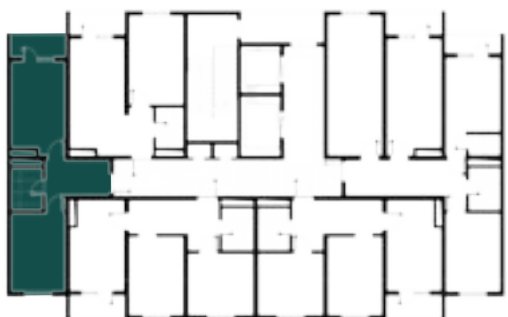


# 36,38м<sup>2</sup>

## 1 комнатная квартира



29



# 2х комнатная квартира

# 49,08м<sup>2</sup>

Кухня  
12,06м<sup>2</sup>

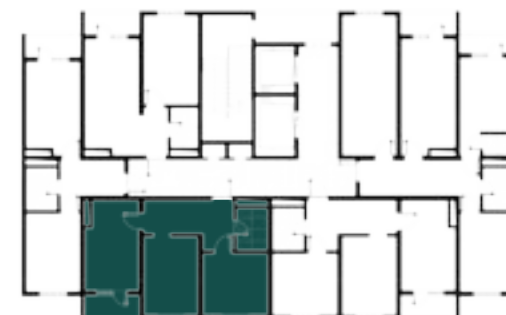
Прихожая  
9,01м<sup>2</sup>

С/У  
3,42м<sup>2</sup>

Спальня  
10,33м<sup>2</sup>

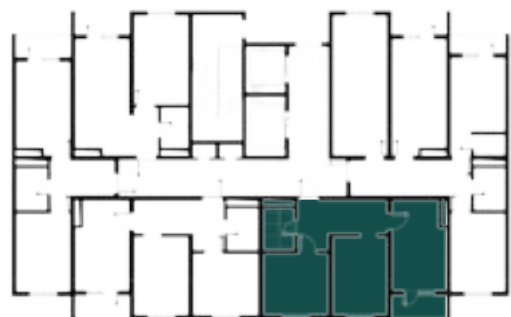
Гостиная  
10,95м<sup>2</sup>

30



# 49,08м<sup>2</sup>

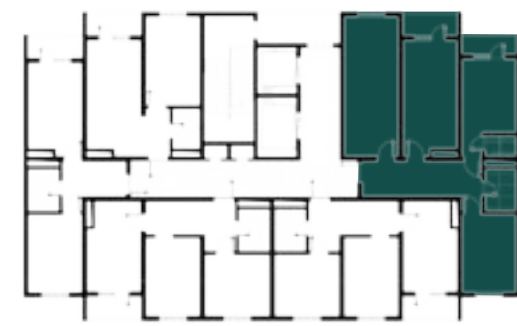
## 2х комнатная квартира



# 3x комнатная квартира

# 80,22м<sup>2</sup>

32







# ПЛАН ЭТАЖА ТИПОВОГО ДОМА

## СЕКЦИЯ 1,1

34

1 комнатная квартира

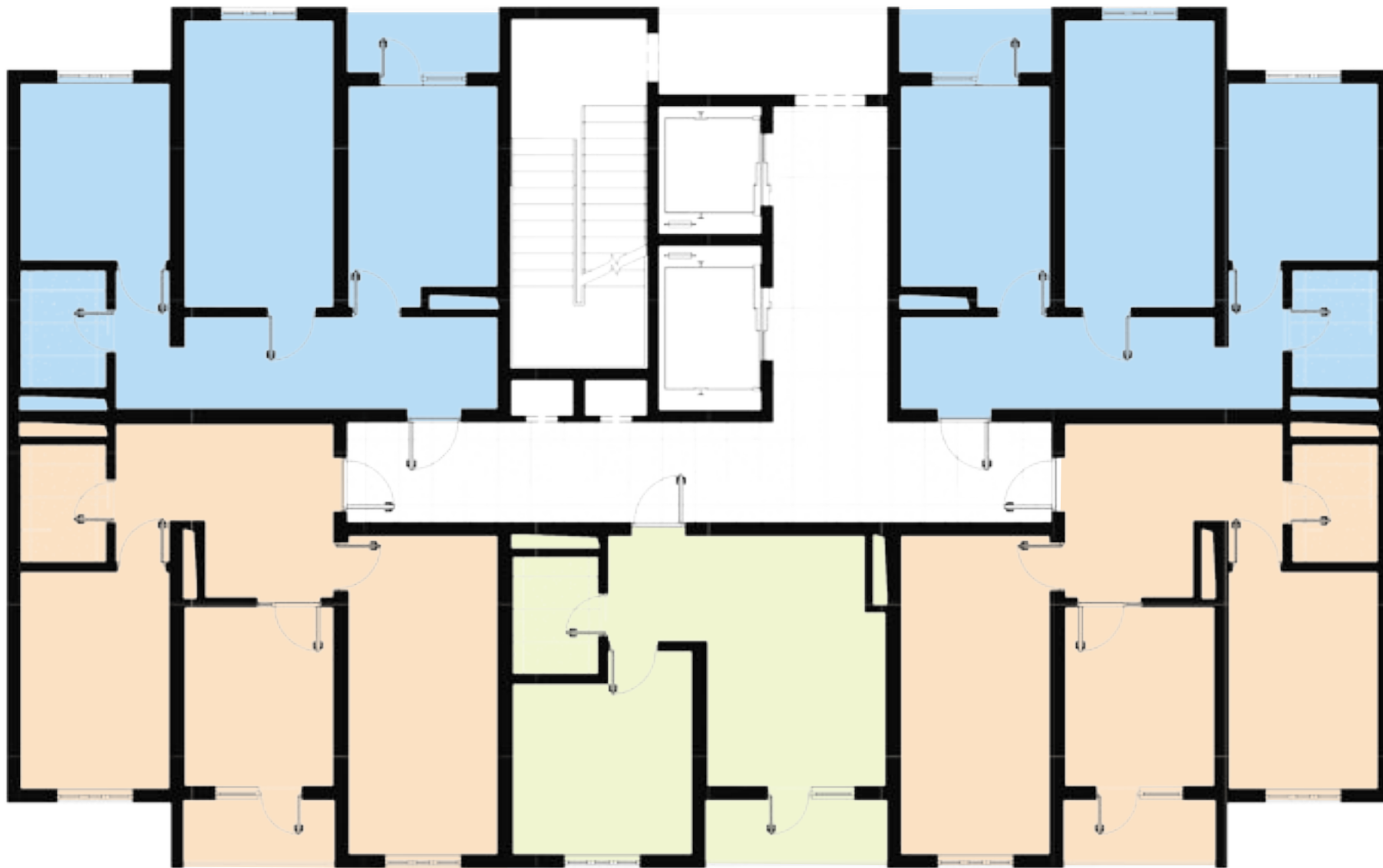
**35,82м<sup>2</sup>**

2х комнатная квартира

**53,45м<sup>2</sup> / 54,06м<sup>2</sup>**

2х комнатная  
**53,45м<sup>2</sup>**

2х комнатная  
**53,45м<sup>2</sup>**



2х комнатная  
**54,06м<sup>2</sup>**

1 комнатная  
**35,82м<sup>2</sup>**

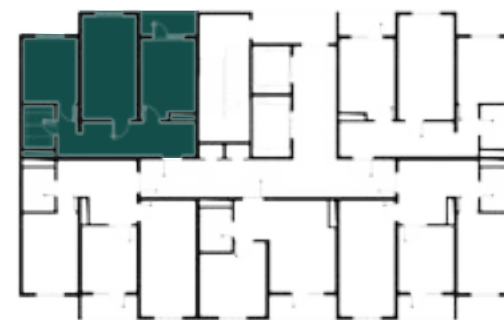
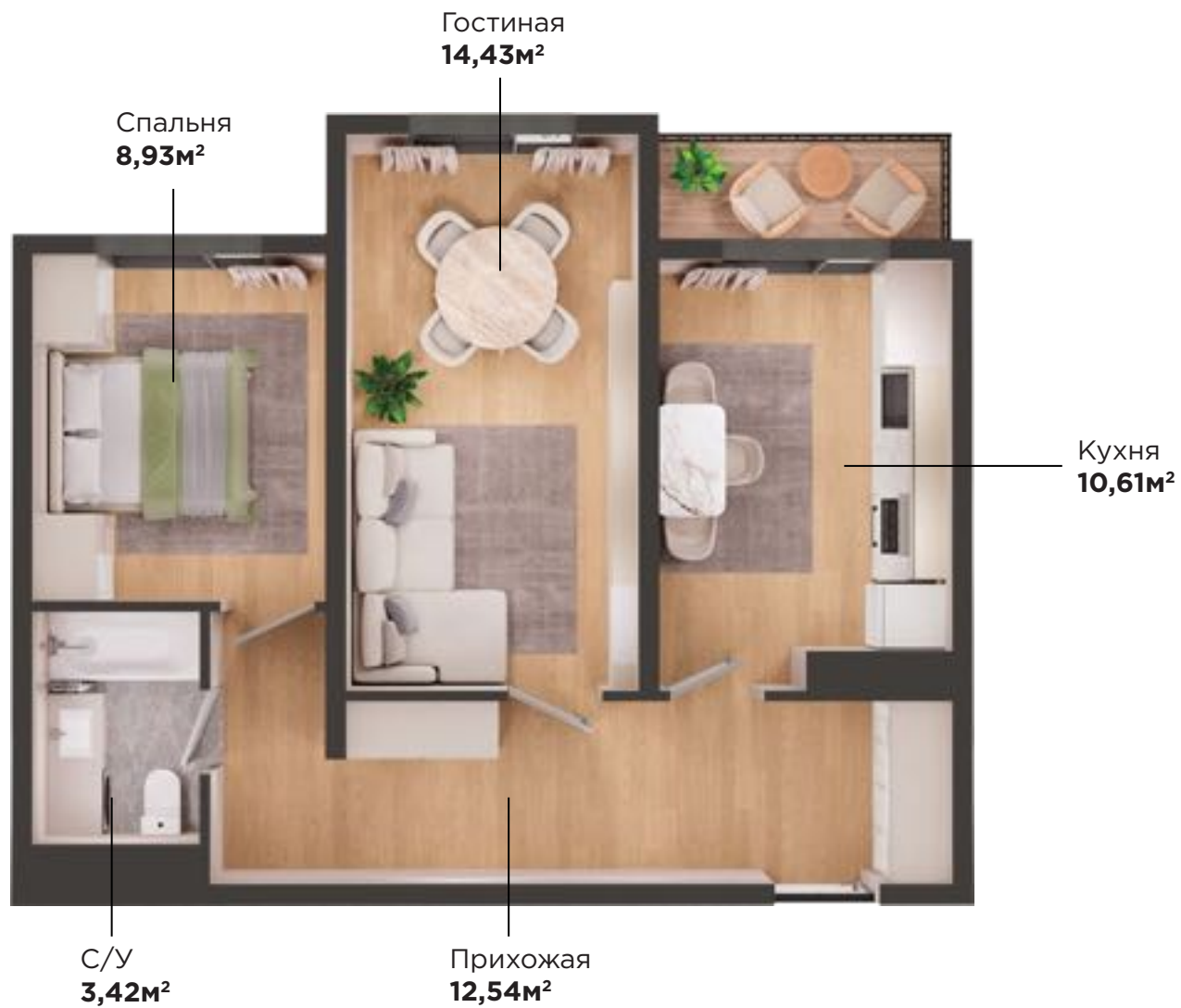
2х комнатная  
**54,06м<sup>2</sup>**

35

# 2х комнатная квартира

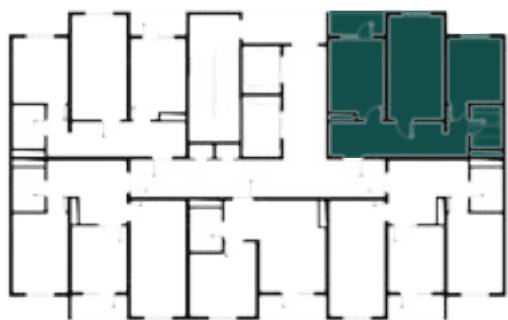
# 53,45м<sup>2</sup>

36



# 53,45м<sup>2</sup>

## 2х комнатная квартира

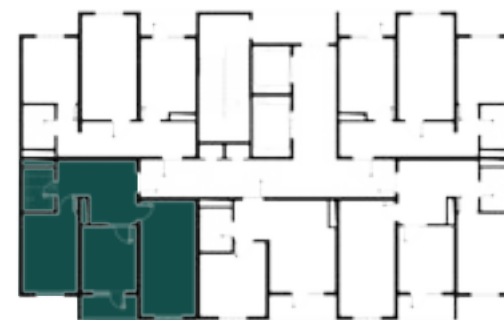


37

# 2х комнатная квартира

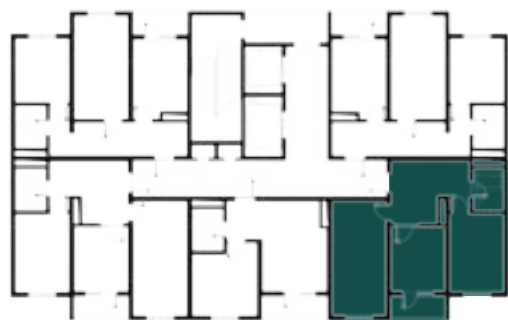
# 54,06м<sup>2</sup>

38



# 54,06м<sup>2</sup>

## 2х комнатная квартира



Гостиная  
16,02м<sup>2</sup>



39

# 1 комнатная квартира

# 35,82м<sup>2</sup>

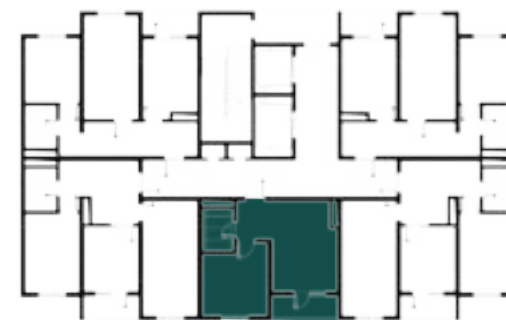
С/У  
3,42м<sup>2</sup>



Кухня-гостиная  
18,11м<sup>2</sup>

Спальня  
11,26м<sup>2</sup>

40







# ПЛАН ЭТАЖА ТИПОВОГО ДОМА

## СЕКЦИЯ 3,1

42

1 комнатная квартира  
**26,5м<sup>2</sup>**

Студия  
**49,5м<sup>2</sup>**

2х комнатная квартира  
**39,5м<sup>2</sup> / 53,5м<sup>2</sup>**

3х комнатная квартира  
**60,5м<sup>2</sup>**



43

# 3x комнатная квартира

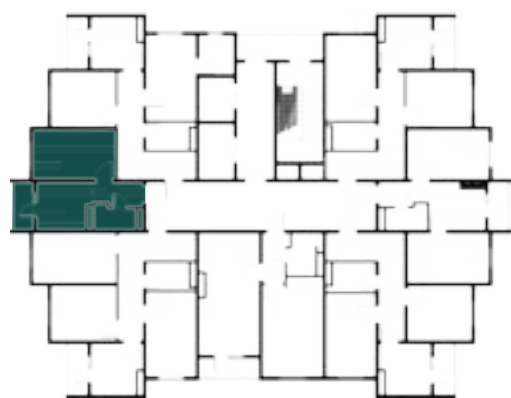
# 60,5м<sup>2</sup>

44



# 26,5м<sup>2</sup>

## 1 комнатная квартира



Спальня  
10,93м<sup>2</sup>



Коридор  
3м<sup>2</sup>

Кухня-столовая  
9,03м<sup>2</sup>

С/У  
3м<sup>2</sup>

45

# 2х комнатная квартира

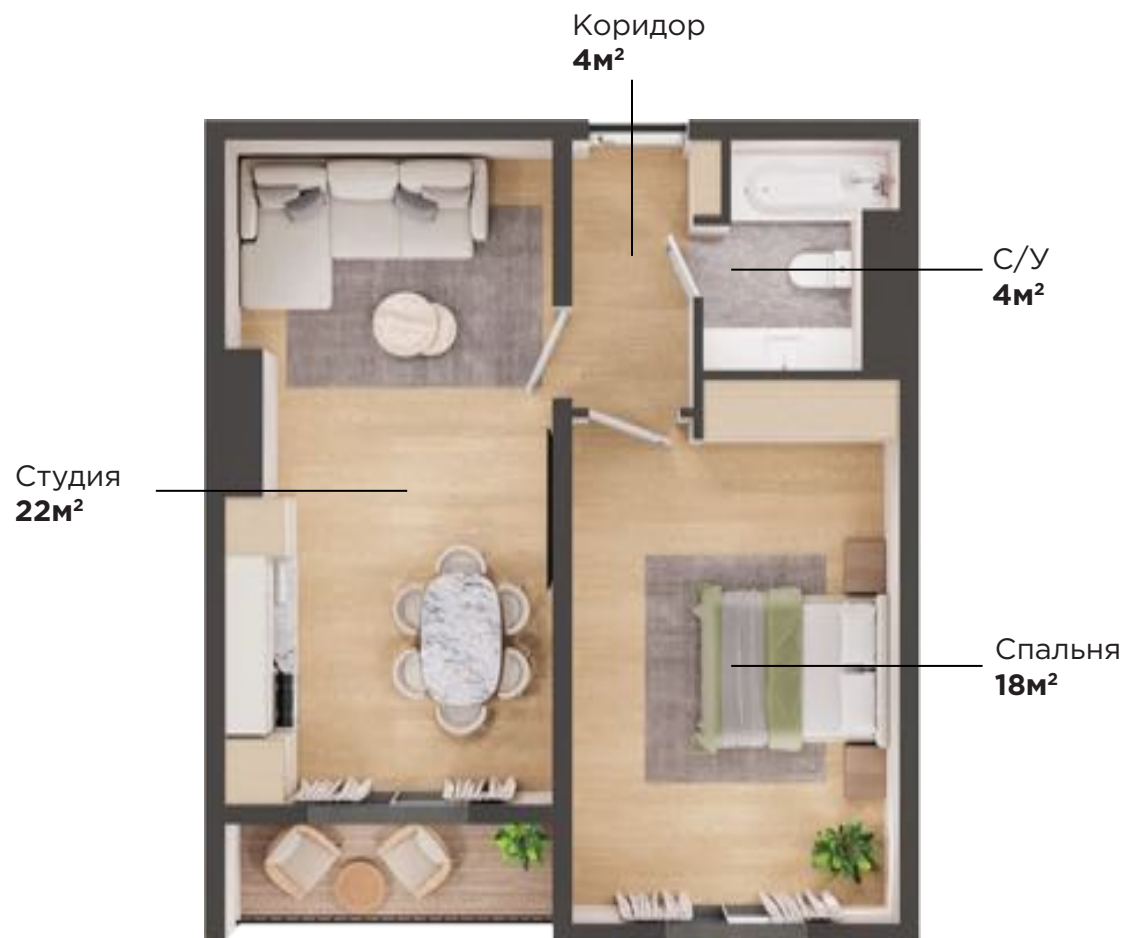
# 53,5м<sup>2</sup>

46



# 49,5м<sup>2</sup>

## Студия

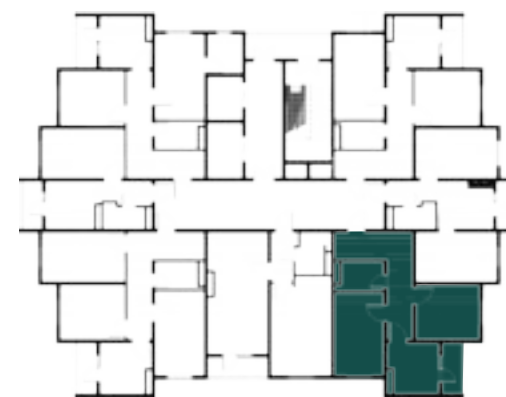


47

# 2х комнатная квартира

# 48,5м<sup>2</sup>

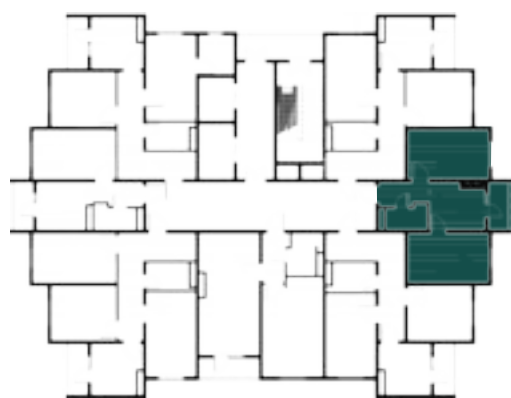
48





# 39,5м<sup>2</sup>

## 2х комнатная квартира



49

# 2х комнатная квартира

# 50,5м<sup>2</sup>

50

Спальня  
**13м<sup>2</sup>**

С/У  
**4м<sup>2</sup>**

Коридор  
**13м<sup>2</sup>**

Кухня-столовая  
**8м<sup>2</sup>**

Гостиная  
**11м<sup>2</sup>**





# ПЛАН ЭТАЖА ТИПОВОГО ДОМА

## СЕКЦИЯ 3,3

52

2х комнатная квартира  
**35,5м<sup>2</sup> / 53,5м<sup>2</sup>**

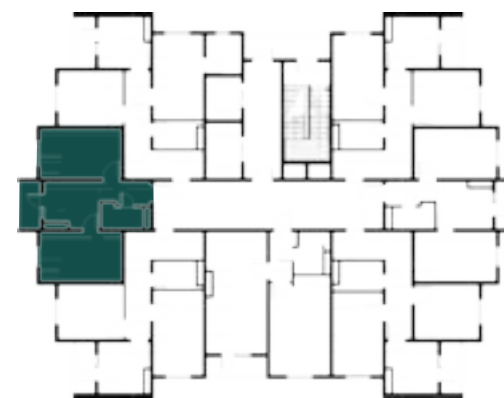
Студия  
**49,5м<sup>2</sup>**



# 2х комнатная квартира

# 38,5м<sup>2</sup>

54



# 48,5м<sup>2</sup>

## 2х комнатная квартира



55







(78) 148 55 55



[www.bashkent.uz](http://www.bashkent.uz)